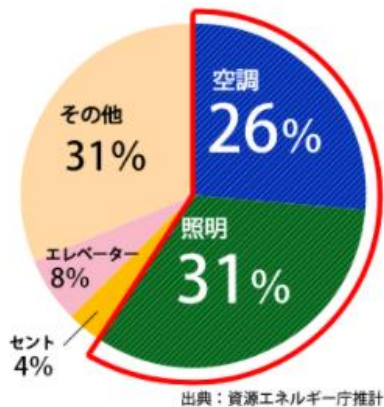


# 空調による電気代を年間15%~削減しませんか



## 病院業界電気代

病院業界は、空調の**電気代が26%**近くを占めている

室外機から節電；省エネカバーコート  
空調費・冷凍冷蔵費15%削減プラン；2年以内償却

室外機馬力・Kwをベースにした電気代に対する省エネ15%額概算・室外機省エネプランによる償却見込み

	上段：冷房時出力	電気料金	稼働時間	冷房期間4か月	稼働率	電気代	年間電気代	省エネ15%	室外機省エネプラン概算施工代	償却期間見込み
	下段：暖房時出力			暖房期間4か月						
5馬力	3.49Kw 3.36Kw	30円	24時間	120日	40%	120614円	294796円	44219円	8万円	1.8年
				120日	60%	174182円				
10馬力	7Kw 6.7Kw	30円	24時間	120日	40%	241920円	589248円	88387円	10万円	1.1年
				120日	60%	347328円				
15馬力	10.5Kw 10Kw	30円	24時間	120日	40%	340,200円	599,400円	89,910円	12万円	1.1年
				120日	60%	259,200円				
20馬力	14Kw 13.4Kw	30円	24時間	120日	40%	483840円	1178496円	176774円	14万円	0.8年
				120日	60%	694656円				

あくまでも概算です。各社の状況により違ってきます。正式に現調の上でのシミュレーションになります。

屋上室外機が何台あるか、馬力またはKwと電気代をお調べください。償却見込みが計算できます。



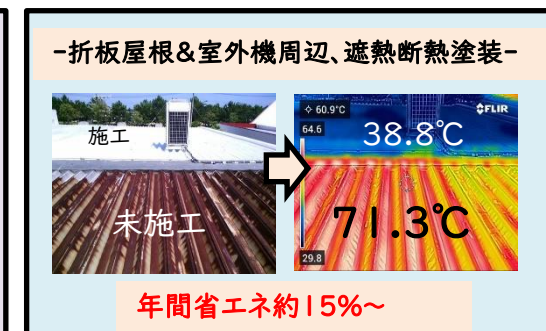
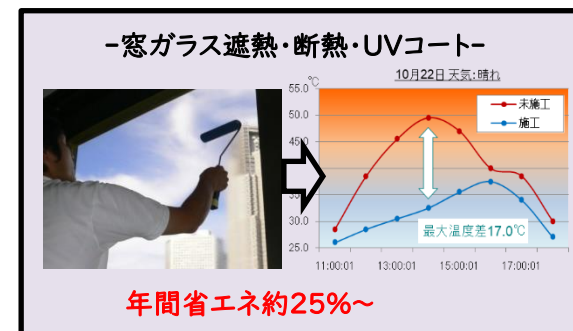
## SDGsへの取り組み -持続可能な環境省エネ対策-



## 病院向け15%~40%省エネ提案

# 『ダブル省エネプラン』提案書

- ①窓ガラスの遮熱断熱コート=室内機への空調負荷軽減 年間25~30%
- ②折板屋根及び室外機周辺塗装=屋上室外機への空調負荷軽減 年間15%~

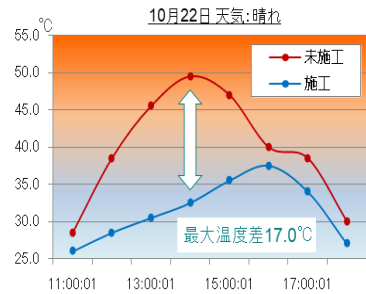


東京都台東区浅草橋2-25-10 チャコパーパー会館3F  
株式会社 節電ECOショップ ☎03-5820-1665  
<http://ecoshop-international.com>  
<https://www.ecoshop-prosupport.net/>

窓から遮熱・断熱・紫外線カット・節電；省エネガラスコートH-SC  
 空調費25%～削減；5年償却

室外機から節電；ラストシールド+省エネカバーコート+スーパーガラスバリア  
 空調費・冷凍冷蔵費15%削減プラン；3年以内償却

### ◆窓からの節電対策：省エネガラスコートH-SC 5年以内償却プラン 1㎡10,000円



- ①、業界NO.1の販売実績があるスケッチの商品で、東京都の海外支援対象商品でJETROの支援を受けて世界33か国に販売実績があります。
- ②、3Mの最高遮熱フィルムの施工価格が半額で、2倍の15年以上の耐候性があります。
- ③、環境省のETV実証試験で25%～30%の省エネ率が証明され、他社ガラスコートより遮熱性能が良く、施工価格も1㎡1万円と業界で一番安くなっています。
- ④、今回、節電対策推進の特別価格として、5年以内償却できる価格1㎡1万円の企業提携特別価格になっています。



(窓ガラス100㎡施工時の220日・1日12時間稼働時償却年数シミュレーション例)

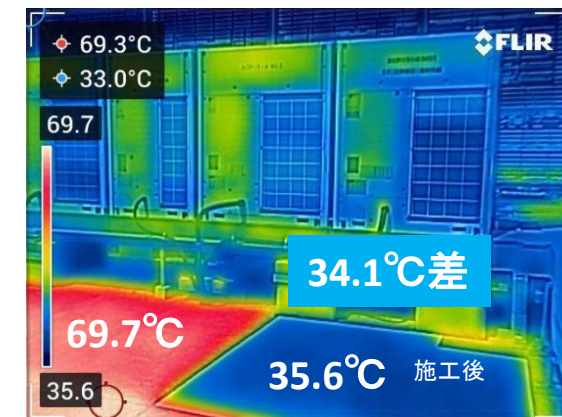
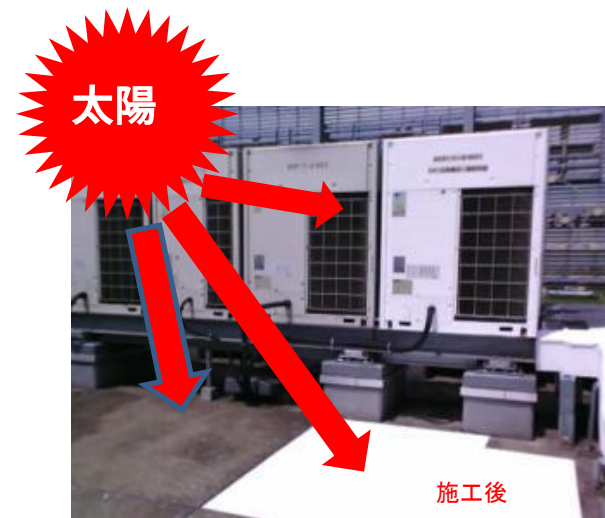
施工価格	100㎡施工時	電気料金/kwh	電気料金/年	15%削減時	回収	25%削減時	回収	
<b>業界最高遮熱省エネガラスコートH-SC 特別提携価格</b>	10,000 円/㎡	1,000,000 円	30 円	1,555,200 円	233,280 円	4.3 年	388,800 円	2.6 年
他社ガラスコート	15,000 円/㎡	1,500,000 円	30 円	1,555,200 円	233,280 円	6.4 年	388,800 円	3.9 年
高性能遮熱フィルム	15,000 円/㎡	1,500,000 円	30 円	1,555,200 円	233,280 円	6.4 年	388,800 円	3.9 年
後付けLOW-E	40,000 円/㎡	4,000,000 円	30 円	1,555,200 円	233,280 円	17.1 年	388,800 円	10.3 年
Low-Eペアガラス	45,000 円/㎡	4,500,000 円	30 円	1,555,200 円	233,280 円	19.3 年	388,800 円	11.6 年

### ◆室外機周辺の防水・防錆・遮熱断熱コート

室外機及び周辺の遮熱・断熱対策をする・しないで省エネに大きな差

夏の直射日光があたる室外機及び周辺は、太陽熱で吸い込み口の空気温度が高く、また、室外機自体が熱を持つため、コンプレッサーに過度の負荷がかかります。電気を余計に消費します。

室外機及び周辺に、遮熱断熱コートをコートすることで太陽熱を反射、断熱でき、**屋上室外機の周辺温度が低下して室外機の吸い込み空気温度が下がります。**  
 結果、コンプレッサーへの負荷が少なくなり15%以上の省エネになります。



室外機から節電；ラストシールド+省エネカバーコート+スーパーガラスバリア

通常1㎡10000円をチェーン店舗向け**1㎡7700円**で3年以内償却・

- ①、建物の外壁全体ではなく、屋上の室外機と室外機周りに防水、防錆、遮熱、断熱、防汚塗装をすることで、空調費15%以上の削減ができ、3年以内に電気代が償却できます。
- ②、電力会社等での検証で室外機周辺の温度を下げることで、年間15%以上の省エネ検証され、費用対効果の面からみても3年以内に初期費用を償却できるすごい節電対策プランです。詳しくは、一度、屋上を見せて頂ければ、塗装費用と償却期間を提案させていただきます。

防さび、断熱コートにより**32.5度のダウン**

