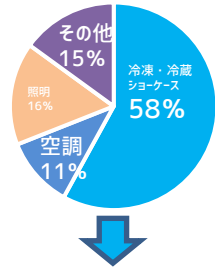


空調&冷凍冷蔵による電気代を年間15%~20%削減しませんか

SDGsへの取り組み -持続可能な環境省エネ対策-

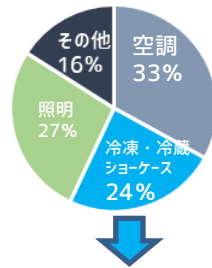


コンビニ電気代



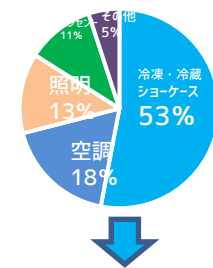
10.35%

ドラッグストア



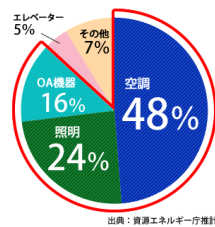
8.5%

食品スーパー電気代



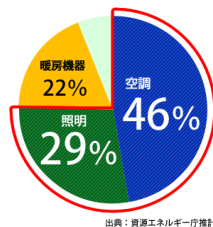
10.6%

オフィスビル



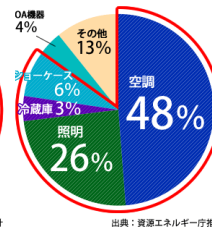
7.2%

飲食店



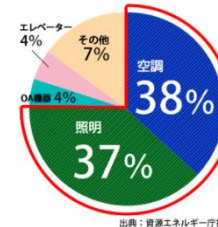
10.2%

卸・小売店



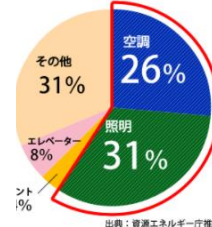
8.5%

ホテル・旅館



5.7%

医療機関



3.9%

自社の年間電気代に上記の%をかけた金額が業界平均の省エネ額になります。

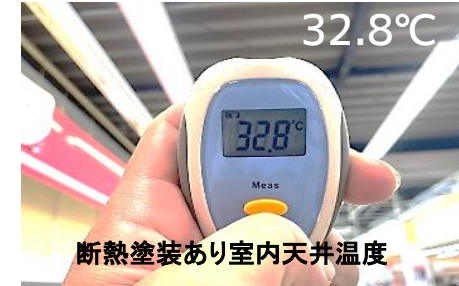
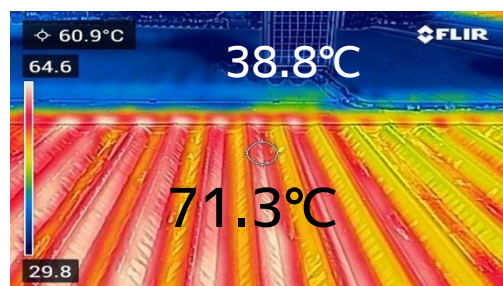
折板屋根、屋上室外機及び周辺の遮熱、断熱コートによる空調費削減が最も効果的。安いコストで省エネ効果抜群。施工後すぐに確認できます。



32.5度ダウン



20.5度ダウン



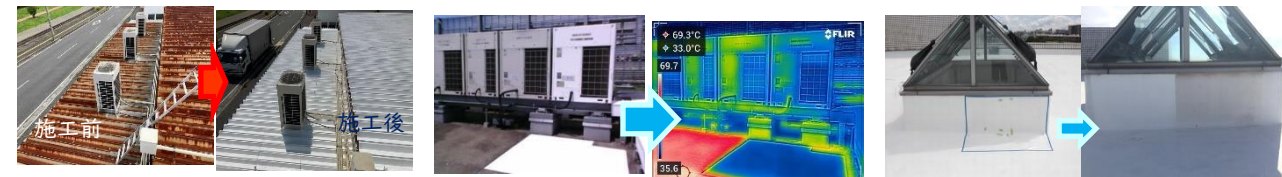
空調費15%~の省エネ対策プラン・防水、防錆、断熱シールド

室外機省エネプランって何

室外機及び周辺の
防水、防錆塗装
「ラストシールド」

室外機及び周辺の
遮熱、断熱塗装
「省エネカバーコート」

室外機及び周辺の
防汚・遮熱性維持
「スーパーガラスバリア」



一般社団法人
省エネ・健康推進協議会



<https://www.pro-support.shop/>

◆ 室外機及び周辺の防水・防錆・断熱シールドとは;

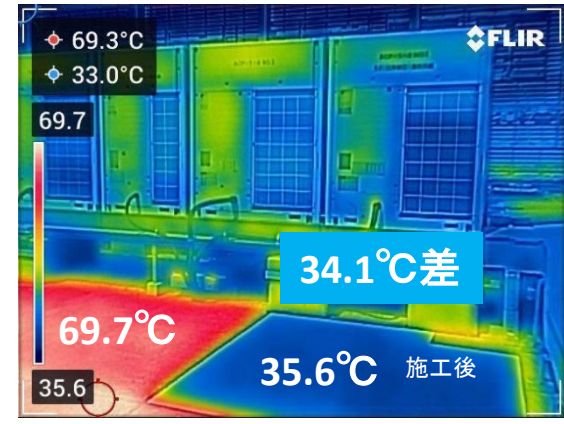
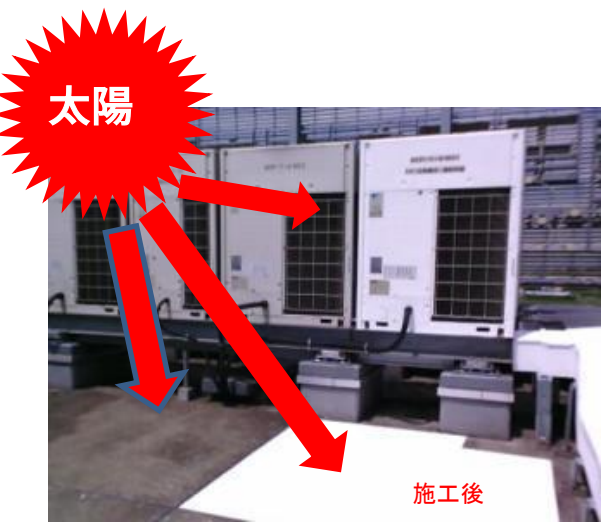
室外機及び周辺の遮熱・断熱対策をする・しないで省エネに大きな差

電気代がますます上がります

夏の直射日光が当たる室外機及び周辺は、太陽熱で吸い込み口の空気温度が高く、また、室外機自体が熱を持つため、コンプレッサーに過度の負荷がかかります。電気を余計に消費します。

15%以上の省エネしませんか

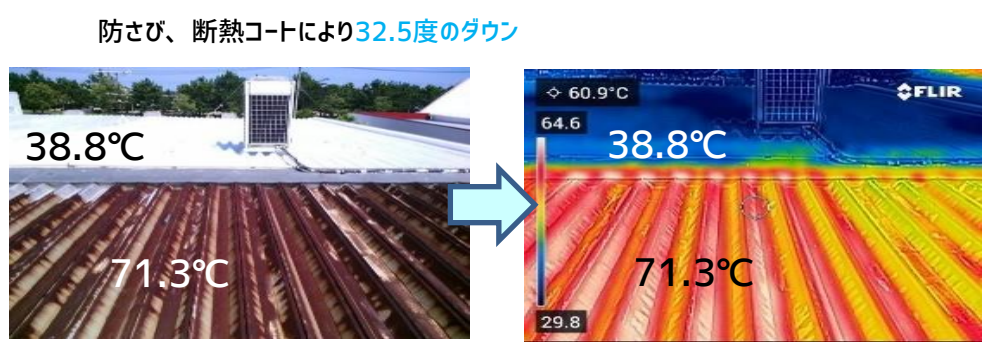
室外機及び周辺に、遮熱断熱コート进行コートすることで太陽熱を反射、断熱でき、屋上室外機の周辺温度が低下して室外機の吸い込み空気温度が下がります。結果、コンプレッサーへの負荷が少なくなり15%以上の省エネになります。



室外機から節電;ラストシールド+省エネカバーコート+スーパースーパーガラスバリア

通常1㎡10000円をチェーン店舗向け1㎡7700円で3年以内償却・

- ①、建物の外壁全体ではなく、屋上の室外機と室外機周りに防水、防錆、遮熱、断熱、防汚塗装をすることで、空調費15%以上の削減ができ、3年以内に電気代が償却できます。
- ②、電力会社等での検証で室外機周辺の温度を下げることにより、年間15%以上の省エネ検証され、費用対効果の面からみても3年以内に初期費用を償却できるすごい節電対策プランです。詳しくは、一度、屋上を見せて頂ければ、塗装費用と償却期間を提案させていただきます。



12室外機省エネプラン;償却シミュレーション

室外機馬力・Kwをベースにした電気代に対する省エネ15%額概算・室外機省エネプランによる償却見込み

馬力	上段:冷房時出力 下段:暖房時出力	電気料金	稼働時間	冷房期間4か月 暖房期間4か月		稼働率	電気代	年間電気代	省エネ15%	室外機省エネプラン概算施工代	償却期間見込み
				稼働率	稼働率						
5馬力	3.49Kw 3.36Kw	30円	12時間	120日	40%	60307円	147398円	22109円	8万円	3.6年	
				120日	60%	87091円					
				120日	60%	101606円					
10馬力	7Kw 6.7Kw	30円	14時間	120日	40%	120960円	294624円	44193円	10万円	2.3年	
				120日	60%	173664円					
				120日	60%	202608円					
15馬力	10.5Kw 10Kw	30円	24時間	120日	40%	241920円	589248円	88387円	12万円	1.1年	
				120日	60%	347328円					
				120日	60%	347328円					
20馬力	14Kw 13.4Kw	30円	12時間	120日	40%	170,100円	299,700円	44,955円	14万円	2.7年	
				120日	60%	129,600円					
				120日	60%	129,600円					
20馬力	14Kw 13.4Kw	30円	14時間	120日	40%	170,100円	299,700円	44,955円	14万円	2.2年	
				120日	60%	129,600円					
				120日	60%	129,600円					
20馬力	14Kw 13.4Kw	30円	24時間	120日	40%	340,200円	599,400円	89,910円	14万円	1.1年	
				120日	60%	259,200円					
				120日	60%	259,200円					
20馬力	14Kw 13.4Kw	30円	12時間	120日	40%	241920円	589248円	88387円	14万円	1.6年	
				120日	60%	347328円					
				120日	60%	347328円					
20馬力	14Kw 13.4Kw	30円	14時間	120日	40%	282240円	687456円	103118円	14万円	1.4年	
				120日	60%	405216円					
				120日	60%	405216円					
20馬力	14Kw 13.4Kw	30円	24時間	120日	40%	483840円	1178496円	176774円	14万円	0.8年	
				120日	60%	694656円					
				120日	60%	694656円					

あくまでも概算です。各社の状況により違ってきます。正式に現調の上でのシミュレーションになります。

チェーン店向け電気代削減の提案・年15%～削減

電気料が1kW・30円時の電気代と15%省エネ額・チェーン店では

電気代が1年間で10円～15円上がっています。

業種	使用電力	1Kw30円時の年間電気料金	年間電気代	15%省エネ	チェーンでの年間省エネ
中小店舗	20Kw	20Kw×30円×12h×240日×50%=	86.4万円	129600円	10店舗・129.6万円
12h					50店舗・648万円
ドラッグストア	50Kw	50Kw×30円×14h×240日×50%=	252万円	37.8万円	100店舗・3780万円
郊外型チェーン店舗	100Kw	100Kw×30円×14h×240日×50%=	504万円	75.6万円	100店舗・7560万円
14h	150Kw	150Kw×30円×14h×240日×50%=	756万円	113.4万円	100店舗・1億1340万円
	食品スーパー	150Kw	150Kw×30円×14h×240日×50%=	756万円	113.4万円
14h	300Kw	300Kw×30円×14h×240日×50%=	1512万円	226.8万円	50店舗・1億1340万円
病院	500Kw	500Kw×30円×24h×240日×50%=	4320万円	648万円	10店舗・6480万円
24h	1000Kw	1000Kw×30円×24h×240日×50%=	8640万円	1296万円	10店舗・1億2960万円
介護施設・老人ホーム	100Kw	100Kw×30円×24h×240日×50%=	864万円	129.6万円	50店舗・6480万円
24h	200Kw	200Kw×30円×24h×240日×50%=	1728万円	259.2万円	50店舗・1億2960万円
オフィスビル	300Kw	300Kw×30円×10h×240日×50%=	1080万円	162万円	10店舗・1620万円
10h	1000Kw	1000Kw×30円×10h×240日×50%=	3600万円	540万円	10店舗・5400万円