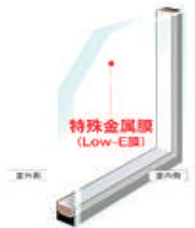


特別割引価格

通常一般価格 1㎡18,000円 ▶ 節電特別価格(税別) **1㎡12,000円**

窓の遮熱・断熱リノベーション 省エネ対策商品比較

1, Low-Eペアガラス大判入れ替え
45,000円/㎡~



2, 内窓サッシLow-E
40,000円/㎡~



3, 遮熱フィルム3Mナノ80
19,500円/㎡~



4, 他社ガラスコーティング
18,000~22,000円/㎡

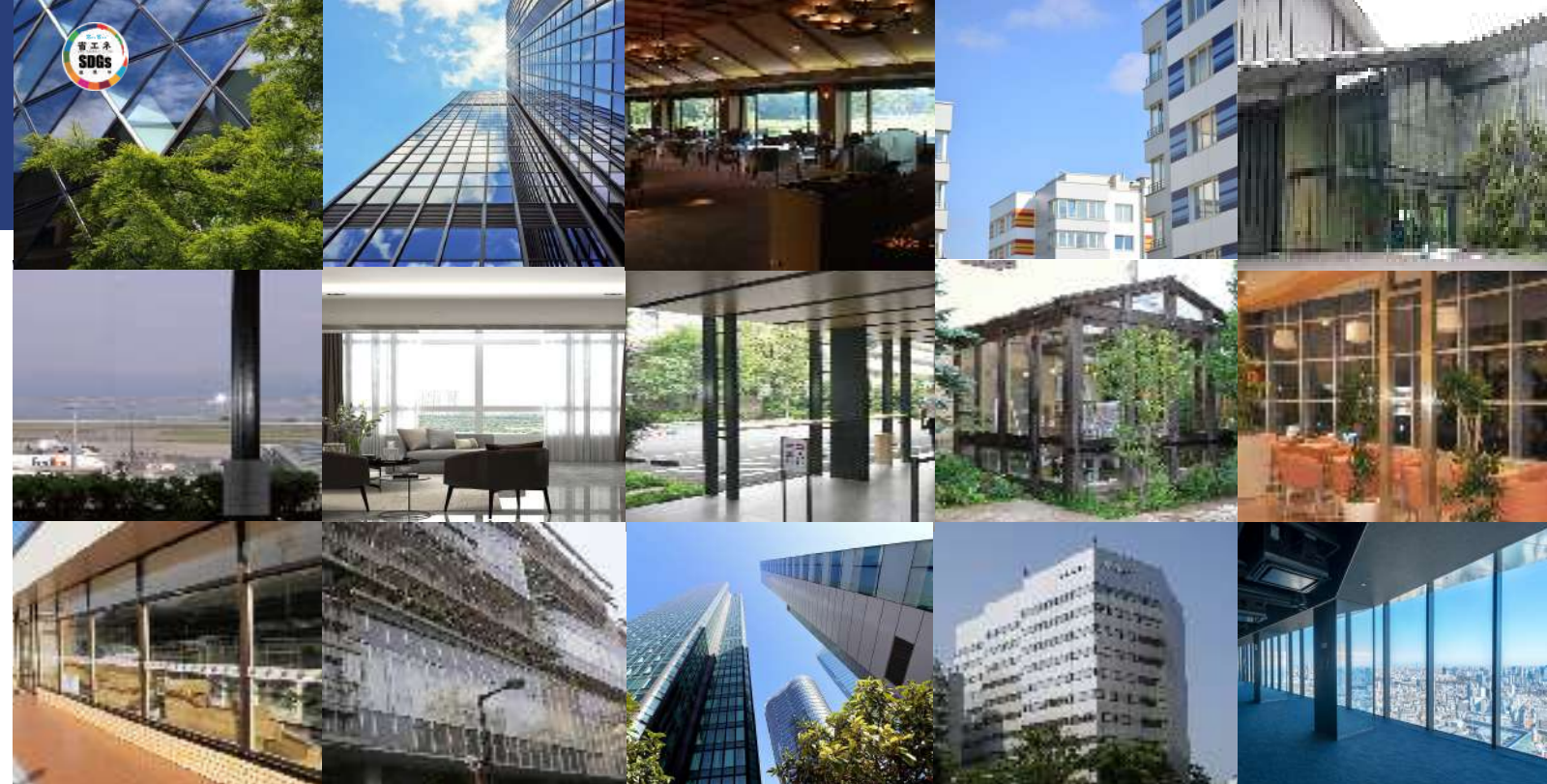


価格は他製品と比べてどれくらいリーズナブル?

	後付けLOW-Eガラス	透明遮熱フィルム	節電ガラスコートフィルム IRUVシールドフィルム
1㎡あたり工事代金	40,000円	18,000円~	12,000円
遮熱性(西日対策)	◎	◎	◎
断熱性(冬の熱逃げ対策)	◎	○	◎
UVカット	○	◎	◎
結露対策	◎	◎	○

窓ガラス・遮熱・断熱・UVカットコート・性能比較

	フィルムの種類	遮熱・断熱 ナノ材料	可視光 透過率	紫外線 カット率	近赤外線 カット率	施工価格	取扱店
他社製品	A	積層	81%	100%	98%	1㎡18000円~ 19500円	A社
	B	積層 ITO	73%	99%	85%	1㎡18000円	B社
	C	CTO	73%	100%	85%	1㎡20000円	C社
下記 : 節電ECOショップ製造商品							
1	節電ガラスコート film (高透明・高遮熱タイプ)	CTO	74%	98%	85%	1㎡12000円	節電ガラスネット合同販促 冷暖シールドマイスター店
2	IRUVシールド film (高透明・高遮熱・低反射タイプ)	CTO	60%	100%	90%	1㎡12000円	節電ガラスネット合同販促 冷暖シールドマイスター店



NEW 空調費ピークカット対策最適商品(1㎡12000円)

節電ガラスコートフィルム

窓から始まる省エネルギー低炭素社会
冷暖房の仕事を減らす窓ガラスの遮熱と断熱

高性能透明遮熱フィルム対抗商品・メーカー責任施工商品

節電ガラスコート フィルム

特別割引価格

通常一般価格
1㎡18,000円

(税別)
1㎡12,000円

フィルムタイプをご希望のお声を多数頂き、遂に商品化!

- ・高透明・可視光透過率74%～近赤外線カット率85%～紫外線カット率98%～
- ・他社高性能遮熱フィルムより、施工価格が安く、性能重視のニーズに最適。
- ・本部が認定した3マイスター施工店のみ取り扱い可能な責任施工商品。

可視光透過率
74%以上

近赤外線カット
85%以上

遠赤外線カット
95%以上

紫外線カット
98%以上

こんなお困り事の方におすすめです!

- 01 西日が強くてエアコンの効きが悪い
- 02 窓冷えて暖房が効かない
- 03 紫外線による家具の色褪せ
- 04 窓の結露がひどい
- 05 施工価格が高そう



西日対策・近赤外線カット
約8-15度の遮熱効果



断熱・遠赤外線カット
窓からの熱逃げ抑制



有害紫外線(UV)
98%以上カット



窓の結露
50%抑制



施工価格
12,000円/㎡(税別)

節電ガラスコートフィルムを内窓ガラスに貼るだけで、問題解決!!!

建物の熱の出入りは、夏は73%が窓から太陽熱が入ってきます。冬は、58%が温かい室内の熱が、冷たい外へ窓から熱逃げしていきます。窓からの省エネ対策として、既存建物向けに節電ガラスコートを施工していますが、病院や医療機関他、住宅向けに防犯、防災、飛散防止のニーズからフィルムタイプの要望があります。こうした要望に、節電ガラスコートの遮熱材料CTOをフィルムに直接練りこんだコートフィルムを開発しました。反射が全くなく、これまでのガラスコートをフィルムにして飛散防止と臭い対策のニーズに対応してます。



一番の節電ポイントは窓ガラス対策!
大人気商品【節電ガラスコート】がフィルムになって登場!



遮熱

断熱

紫外線

結露

飛散防止
防犯防災対策

省エネ20%

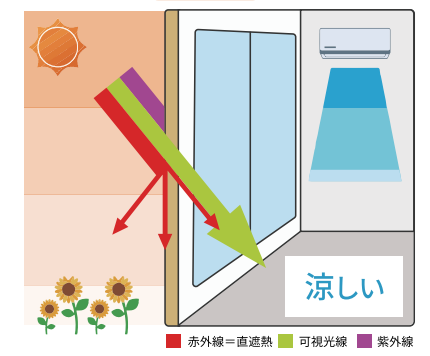
節電ガラスコートで、施工時の臭いの問題や飛散防止を求められるお客様向けに節電ガラスコートをフィルムにしました。樹脂に練りこむタイプで反射がなく、映り込みがしません。

高透明タイプ・節電ガラスコートをフィルムにしました

冬の場合 冬の結露抑制

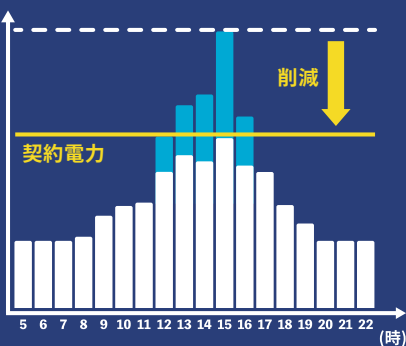


夏の場合 夏の西日対策



夏の暑さ、冬の寒さは、窓に左右されると言っても過言ではありません。外気に多く接する外壁や屋根の影響は意外と少なく、大半の熱は窓から出入りしていています。夏は、太陽熱の73%が窓から入り込み、冬は、暖房熱エネルギーの58%が窓から逃げてしまいます。外気に最も触れる外壁でさえ熱の出入りは13～19%、太陽光線を最も浴びる屋根でも熱の出入りは6～9%と、わずかな割合です。

電気料金の削減で一番の対策は、いかにピークカットするかがポイント



ピークカット = ピーク時間の電力の利用を抑制する

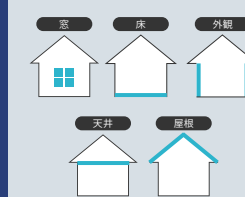
節電ガラスコートフィルムは一番暑いピーク時に
25%~カットできる!



一番のポイントは
窓の対策!

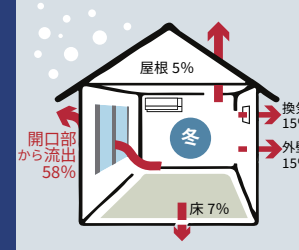
熱をバリアする省エネ住宅で快適・健康に!

住宅の断熱ポイントは、窓・床・外壁・天井・屋根
断熱性の高い住宅では、冷暖房の効きが良くなり、冷暖房費の削減になるだけでなく、健康性や快適性も向上します。



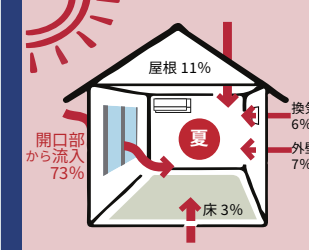
高断熱住宅に夜健康改善効果	
有病割合	
転居前	転居後
アレルギー性鼻炎	28.9% → 21.0%
高血圧症	8.6% → 3.6%
関節炎	3.9% → 1.3%
心疾患	2.0% → 0.4%
脳血管疾患	1.4% → 0.2%

暖房の熱が流出する割合の例



冬は窓から熱が**58%**流出

冷房中の熱が流出する割合の例



夏は窓から熱が**73%**流入